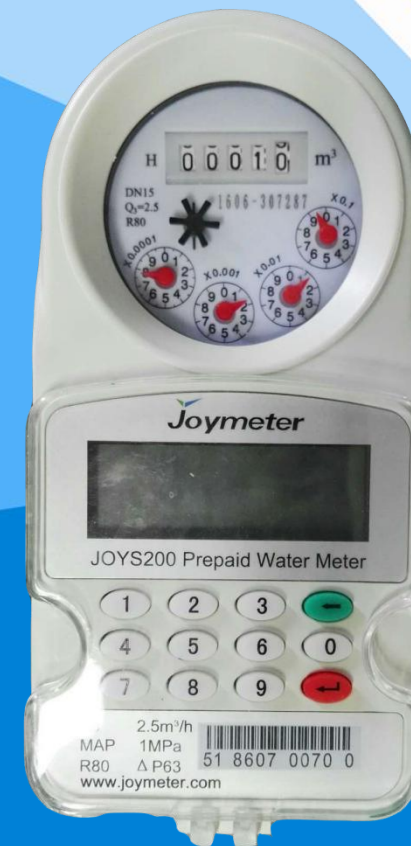


Joymeter



Make It Easy



JOYS200

Medidor de agua prepago de teclado STS



Tel:+86-573-83775889 Fax:+86-573-82237330 marketing@joymeter.com www.joymeter.com
No.88 West Zhengyang Rd, Jiaxing, Zhejiang, China

Joy Electronic Technology Co., Ltd

DESCRIPCIÓN

JOYS200 El medidor de agua prepago de teclado STS es la primera generación de medidores de agua de pago, que está diseñado para controlar el consumo de agua y los ingresos a través de una válvula motorizada para prepago.

Está completamente diseñado de acuerdo con el principio de pago anticipado de STS y permite que la empresa de servicios públicos cobre tarifas de agua y atrasos. JOYS200 es uno de los primeros contadores del mundo que fue certificado por la asociación STS de Sudáfrica.

Al trabajar con el sistema de administración de ventas e-Joy, la tarifa escalonada y los impuestos y tarifas múltiples, que se personalizan como objetivos de gestión diferentes, se pueden configurar de forma independiente en el sistema y nada que ver con el contador.

CARACTERÍSTICAS

- ▶ Cumple con STS
- ▶ Sellado mejorado contra la entrada de insectos
- ▶ Autoverificación, incluida la falla de la válvula, la falla de
- ▶ Crédito de emergencia ajustable y niveles bajos de advertencia de crédito
- ▶ Prepago: recarga antes de usar, flujo de efectivo e ingresos mejorados, atrasos de los clientes evitados
- ▶ Varios canales de recarga: Internet, aplicación de teléfono celular, SMS, cajero automático, cajero, etc., para una mejor experiencia del cliente
- ▶ Algoritmo de cifrado: AES (ampliamente utilizado en sistemas bancarios), alto nivel de seguridad
- ▶ Teclado con comentarios de texto
- ▶ Protección contra interferencias magnéticas
- ▶ Detección de cubierta de batería



ESPECIFICACIONES TÉCNICAS

Artículo	Parámetro		
Diámetro, mm	DN15	DN20	DN25
R(Q3/Q1)	80	80	80
Tasa de Flujo Permanente, Q3, m ³ /h	2.5	4.0	6.3
Tasa de Flujo de Sobrecarga Q4, m ³ /h	3.125	5	7.875
Mín. Tasa de flujo Q1, m ³ /h	0.031	0.05	0.078
Longitud, mm	195	195	225
Ancho, mm	85	85	85
Altura, mm	117	117	125
Conexión	Junta roscada		
Clase de Temperatura	T30		
Clase de pérdida de presión, kPa	Δ P<63		
Máxima Presión de trabajo admisible, MPa	1.0		
Dirección de instalación	Horizontal		
LCD	8-dígito		
Fuente de Alimentación	Batería DC 3.6V, batería de litio 6 años de por vida		
Consumo Estático	<20µA		
Dispositivo de desconexión	Motor Valve		
Teclado	12 teclas, gasto internacional estándar con 0-9 tecla numérica		
Mínima Visualización	0.1m ³		
Requisito Ambiental	Clase de protección	IP54	
	Clase Ambiental	E1, M1, A	
	Temperatura de Ambiente.	5~55 °C	
	Temperatura de almacenamiento.	-20~60 °C	
Cumplimiento Estándar	ISO4064, EN14154, OIMLR49, IEC62055		